

## Schwellenfreie Arztpraxis

Eine barrierefreie räumliche Gestaltung von Arztpraxen gehört zu den wichtigsten Voraussetzungen dafür, dass Patienten sich risikofrei und unbeschwerlich in allen Bereichen bewegen können. Deshalb sind Türschwellen zur und innerhalb der Arztpraxis unbedingt zu vermeiden.

Wir helfen dabei. Unsere barrierefreien Magnetdoppeldichtungen sind für alle Türarten, etwa Holz, Kunststoff und Aluminium geeignet. Auch in Altbauten kann unsere barrierefreie Null-Schwelle nachträglich eingebaut werden.



### Das Prinzip ist einfach:

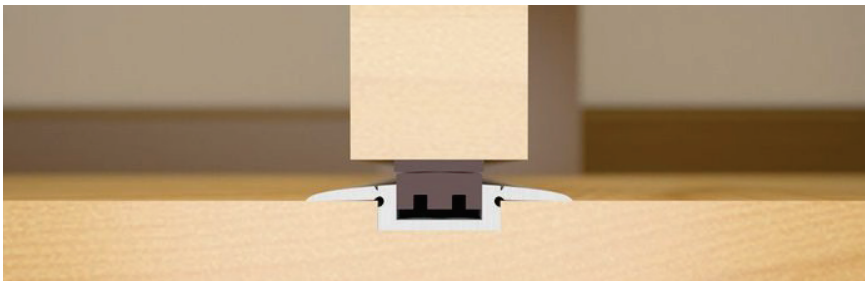
Die klassische Nullschwelle von ALUMAT:

◀ Tür offen – Magnete unten (schwellenloser Übergang)

Tür geschlossen: ▶ Magnete oben (absolut dicht)



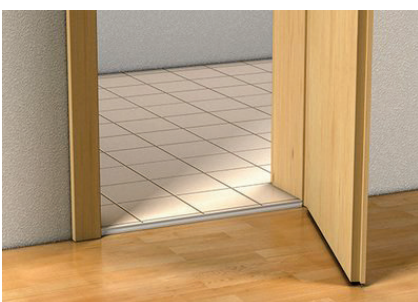
Nach der deutschen Norm für barrierefreies Bauen (DIN 18040) sind Türschwellen nicht zulässig. „Nur eine niveaugleiche, schwellenlose Ausbildung bei Außentüren, das heißt mit einer Schwellenhöhe von null Zentimetern, ist barrierefrei.“



### Verbindungsstüren

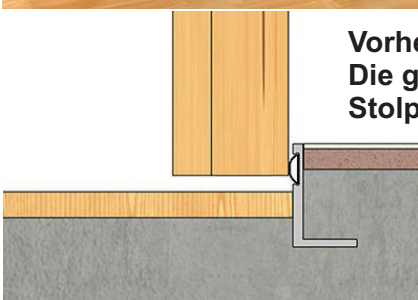
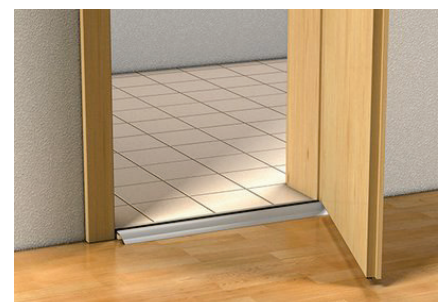
zwischen den Funktionsbereichen der Praxis:

- Schall reduzieren
- Zugluft vermeiden



### Der Praxiszugang:

Zur Überbrückung der Türschwellen im Bestand bei Innentüren und Praxisabschlusstüren.



**Vorher:**  
Die gefährliche Stolperschwelle

**Nachher:**  
Der hindernisfreie Übergang

